

EL JUEGO DE LOS CAMBIOS JUEGO DE TARJETAS

PROSOFA II ha diseñado un conjunto de tarjetas con dibujos que representan distintos cambios que se pueden producir en la comunidad con la incorporación de la obra y/o equipamiento de PROSOFA II.

Los dibujos de las tarjetas aluden tanto a:

- 1- cambios que pueden producirse una vez inauguradas las obras,
- 2- cambios efectivamente detectados con la instalación y uso de los servicios de la obra ya ejecutada,
- 3- cambios pendientes, una vez finalizada la obra e instalados los servicios, porque requieren de otros proyectos comunitarios.

Este juego se puede utilizar en diferentes momentos de la gestión de los proyectos: durante la ejecución de las obras, o una vez inauguradas e instalados los servicios-.

Con el juego, durante la gestión del proyecto y antes de finalizar las obras, se procuran promover objetivos como los que siguen:

- ☑ Favorecer el intercambio de ideas sobre los cambios que suscitará la obra..
- ☑ Alcanzar la expresión de ideas y pensamientos de todos los presentes.
- ☑ Iniciar la reflexión grupal sobre estos cambios en relación con la realización de los derechos ciudadanos.
- ☑ Incrementar la autoestima y autovaloración de sí y del grupo de pertenencia y con ello la valorización y el deseo de cuidar la obra.

Usado en esta etapa el juego versa sobre los cambios que se avecinan.

Una vez inauguradas las obras y/o equipamiento, con el juego se pretende, además, promover con los participantes todos estos objetivos en relación con los cambios logrados, gracias a la obra y/o equipamiento de PROSOFA II, y los que aún quedan pendientes, cuya atención podría generar nuevos proyectos comunitarios.

El juego, en esta etapa, versa sobre los cambios logrados y los cambios por lograr.

EL JUEGO DE LOS CAMBIOS QUE SE AVECINAN DINÁMICA DEL JUEGO

Como dinámica general planteamos la siguiente:

Los participantes sentados en círculo reciben una caja con un juego completo de tarjetas. En el medio de la mesa se coloca el mazo y un participante por vez va tomando una tarjeta, la presenta al grupo, y la comenta y los demás también opinan. De esta manera, se promueve el intercambio de ideas, perspectivas, percepciones, sentimientos, etc. sobre los cambios positivos que se aproximan, cuya valoración por la población beneficiaria se espera promueva un interés por cuidar la obra.

Si el juego se utiliza para reflexionar sobre los beneficios ya identificados con el uso efectivo de la obra y/o equipamiento provisto, los participantes podrán valorar las capacidades organizativas que adquirieron con la gestión del proyecto ejecutado por PROSOFA II para resolver problemas y aprovechar los servicios instalados, todo lo cual les aportará a la identificación de necesidades comunes pendientes y a su atención en forma colectiva.

Las ideas surgidas pueden registrarse por escrito y/o gráficamente, en un papel afiche, para que el grupo lo conserve como testimonio alentador, tanto para organizar la actividad de seguimiento de la ejecución de la obra y su operación y el mantenimiento, como para valorar los cambios efectivamente producidos con el uso real y los desafíos aún pendientes.

EL JUEGO DE LOS CAMBIOS QUE SE AVECINAN

ESTIMADO COLEGA:

Este juego puede facilitar la reflexión sobre:

- ★ los cambios que suscitará la realización del proyecto que ejecutará PROSOFA II,
- ★ los problemas de la comunidad que serán atendidos por el proyecto de PROSOFA II,
- ★ sobre los problemas /desafíos que se ponen en juego en la sustentabilidad de proyecto de PROSOFA II,
- ★ los cambios detectados a partir de la instalación y uso de los nuevos servicios con el proyecto ejecutado por PROSOFA II,
- ★ otros problemas de la comunidad que quedan pendientes de una solución colectiva.

Para promover estos procesos de reflexión se requiere indagar con la población sus ideas intuitivas, es decir, los significados previos que ellos portan acerca de los problemas, sus causas y posibilidades de atención.

Se trata de retomar el conocimiento que surge de la vida cotidiana de la población, de sus construcciones espontáneas, para descubrir cuáles son las "teorías" implícitas que dan contenido a su pensamiento. En la medida que se identifiquen supuestos implícitos conservadores, fatalistas, etc., se los podrá poner en conflicto cognitivo con explicaciones más críticas que pongan de relieve la potencialidad del compromiso activo con la transformación de la propia situación. Y cuando se detecten perspectivas de tendencia crítica y participativa, se tratará de recuperarlas para alentar en el grupo prácticas consecuentes.

Facilitar la reflexión implica poner en marcha un proceso de revisión no sólo de las ideas subyacentes a las prácticas cotidianas, sino también de las actitudes y los valores que éstas ponen en juego.

Este proceso de reflexión es un punto de partida para movilizar prácticas cada vez más comprometidas de la población en la solución de sus problemas comunes y avanzar en el proceso de construcción de ciudadanía.



prosefa II

Servicios Básicos para Áreas Fronterizas
PROGRAMA DE DESARROLLO SOCIAL EN ÁREAS FRONTERIZAS
DEL NOROCCIDENTE, TUCUMÁN Y SALTA



prosefa II

Servicios Básicos para Áreas Fronterizas
PROGRAMA DE DESARROLLO SOCIAL EN ÁREAS FRONTERIZAS
DEL NOROCCIDENTE, TUCUMÁN Y SALTA



prosefa II

Servicios Básicos para Áreas Fronterizas
PROGRAMA DEBIDO A SU CALIDAD EN LAS FRONTERAS
DE NOROCCIDENTE Y NOROCCIDENTE



prosefa II

Servicios Básicos para Áreas Fronterizas
PROGRAMA DEBIDO A SU CALIDAD EN LAS FRONTERAS
DE NOROCCIDENTE Y NOROCCIDENTE



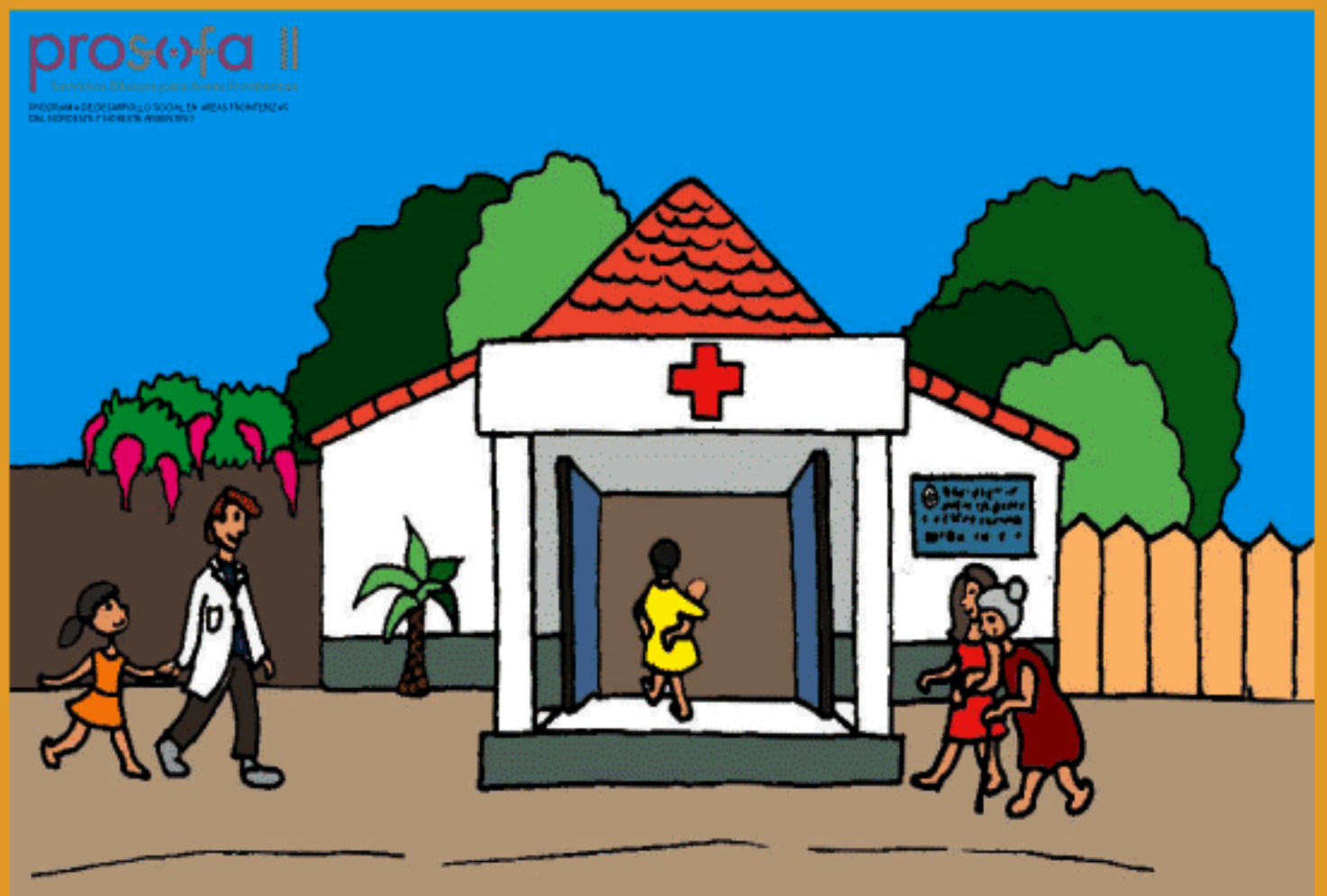
prosofa II

Servicio de Atención a la Vejez
PROGRAMA DE DESARROLLO SOCIAL EN MEDAS TRANSVERSALES
DEL FONDO EN FAVOR DE LA VEJEZ



prosofa II

Servicio de Atención a la Vejez
PROGRAMA DE DESARROLLO SOCIAL EN MEDAS TRANSVERSALES
DEL FONDO EN FAVOR DE LA VEJEZ



prosofa II

Servicios Básicos para Áreas Fronterizas

PROGRAMA DE DESARROLLO SOCIAL EN AREAS FRONTERIZAS
DEL NOROESTE Y NORESTE ARGENTINO



prosofa II

Servicios Básicos para Áreas Fronterizas

PROGRAMA DE DESARROLLO SOCIAL EN AREAS FRONTERIZAS
DEL NOROESTE Y NORESTE ARGENTINO

prosofa II
Servicios Básicos para Áreas Fronterizas
PROGRAMA DE DESARROLLO SOCIAL DE ARGENTINAS SOCIALES
DEL NOROCCIDENTE Y NOROCCIDENTE ARGENTINO



prosofa II
Servicios Básicos para Áreas Fronterizas
PROGRAMA DE DESARROLLO SOCIAL DE ARGENTINAS SOCIALES
DEL NOROCCIDENTE Y NOROCCIDENTE ARGENTINO

